

**ТЕРНОПІЛЬСЬКИЙ ДЕРЖАВНИЙ МЕДИЧНИЙ УНІВЕРСИТЕТ
ІМЕНІ І.Я. ГОРБАЧЕВСЬКОГО**

ІНФОРМАЦІЙНО-АНАЛІТИЧНИЙ ВІДДІЛ

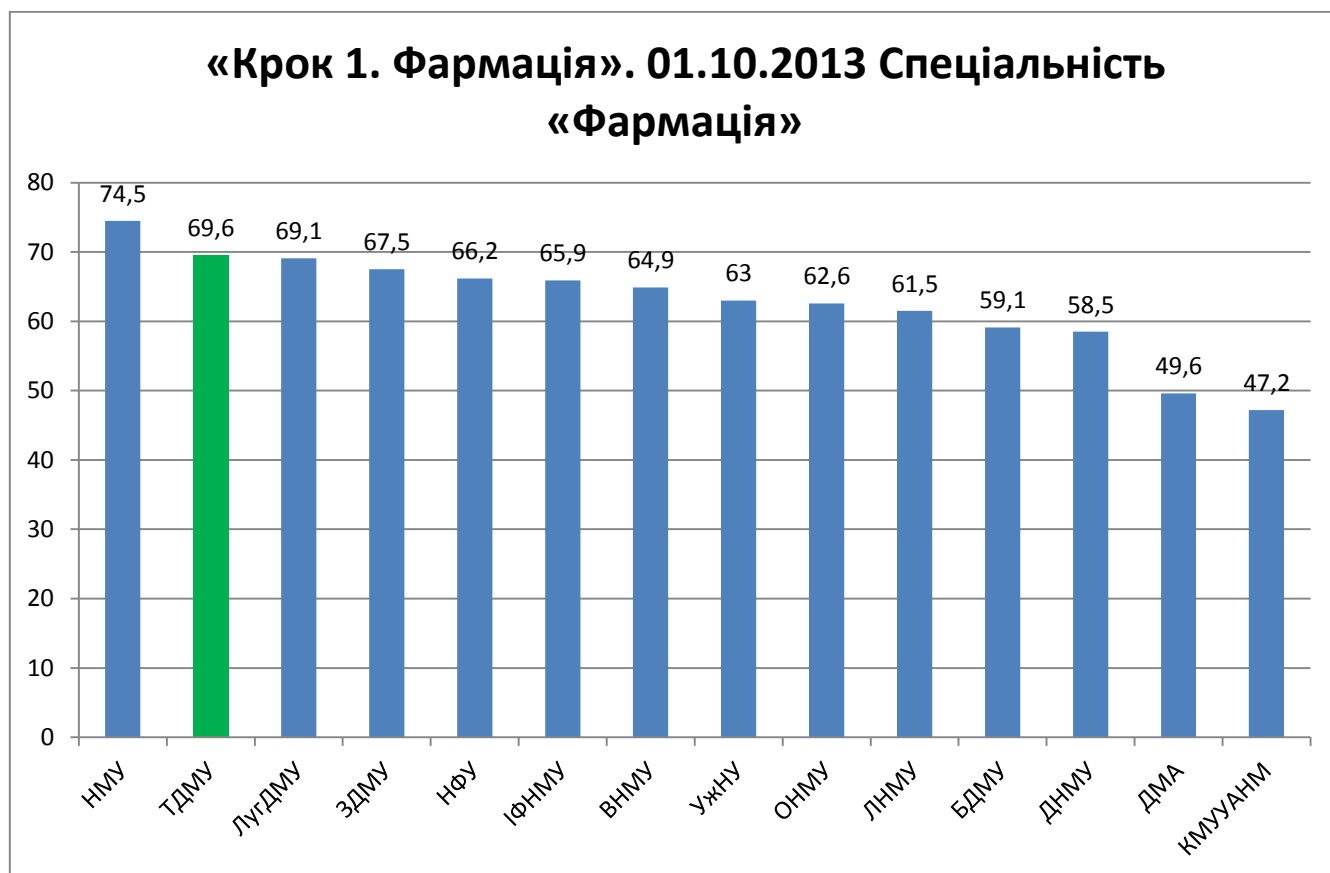
**Порівняльний міжвузівський аналіз результатів складання
ліцензійного іспиту «Крок 1. Фармація». 01.10.2013**

Загальноукраїнський аналіз

Тернопіль - 2013

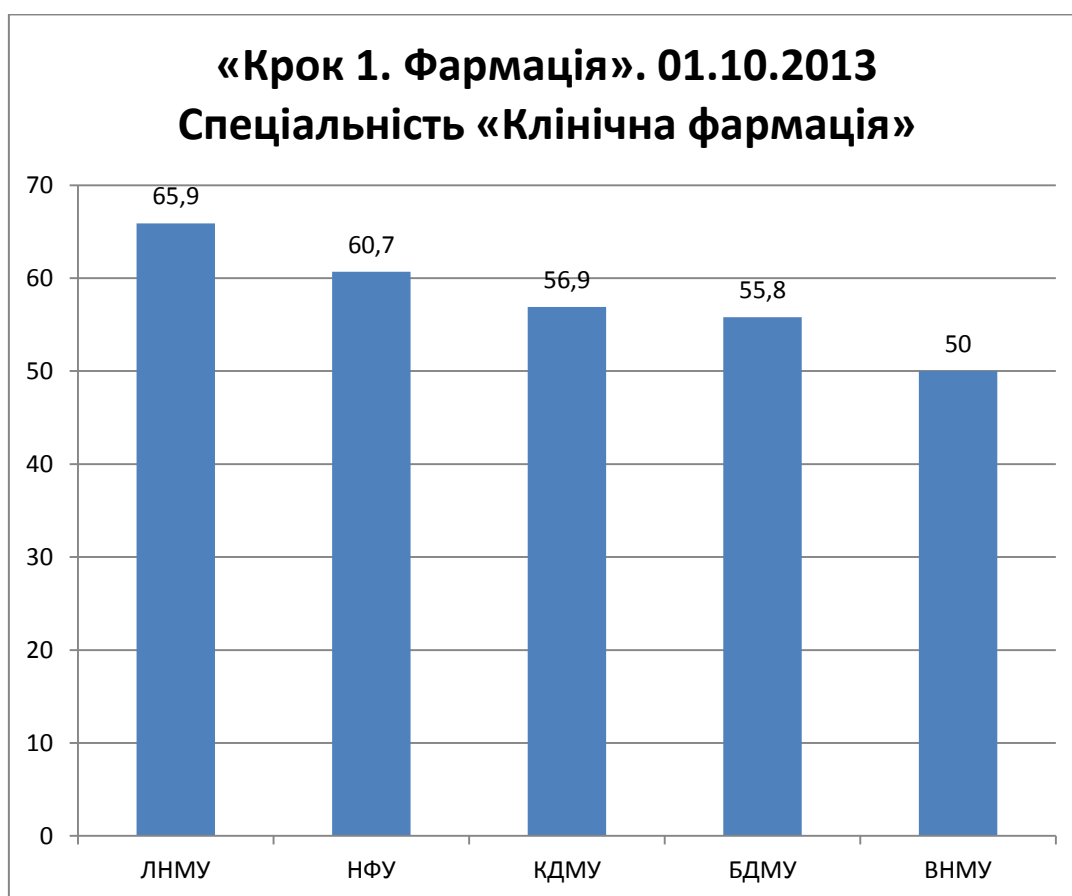
Результати складання ліцензійного інтегрованого іспиту студентами-громадянами України для порівняльного аналізу «Крок 1. Фармація». 01.10.2013 Спеціальність «Фармація»

Назва ВНЗ	Кількість студентів	Середнє по ВНЗ (%)	Бюджет		Контракт	
			Кількість студентів	Середній результат	Кількість студентів	Середній результат
БДМУ	16	59,1	0	0,0	16	59,1
ВНМУ	34	64,9	0	0,0	34	64,9
ДМА	15	49,6	0	0,0	15	49,6
ДНМУ	50	58,5	0	0,0	50	58,5
ЗДМУ	103	67,5	4	77,8	99	67,1
ІФНМУ	84	65,9	1	72	83	65,8
ЛугДМУ	21	69,1	3	78,3	18	67,5
ЛНМУ	60	61,5	4	78,5	56	60,3
НМУ	75	74,5	1	76,5	74	74,5
ОНМУ	29	62,6	0	0,0	29	62,6
ТДМУ	36	69,6	0	0,0	36	69,6
КМУУАНМ	6	47,2	0	0,0	6	47,2
УжНУ	32	63	21	65,2	11	58,8
НФУ	354	66,2	30	73,7	324	65,6
Національний показник	915	65,7	64	71,7	851	65,3



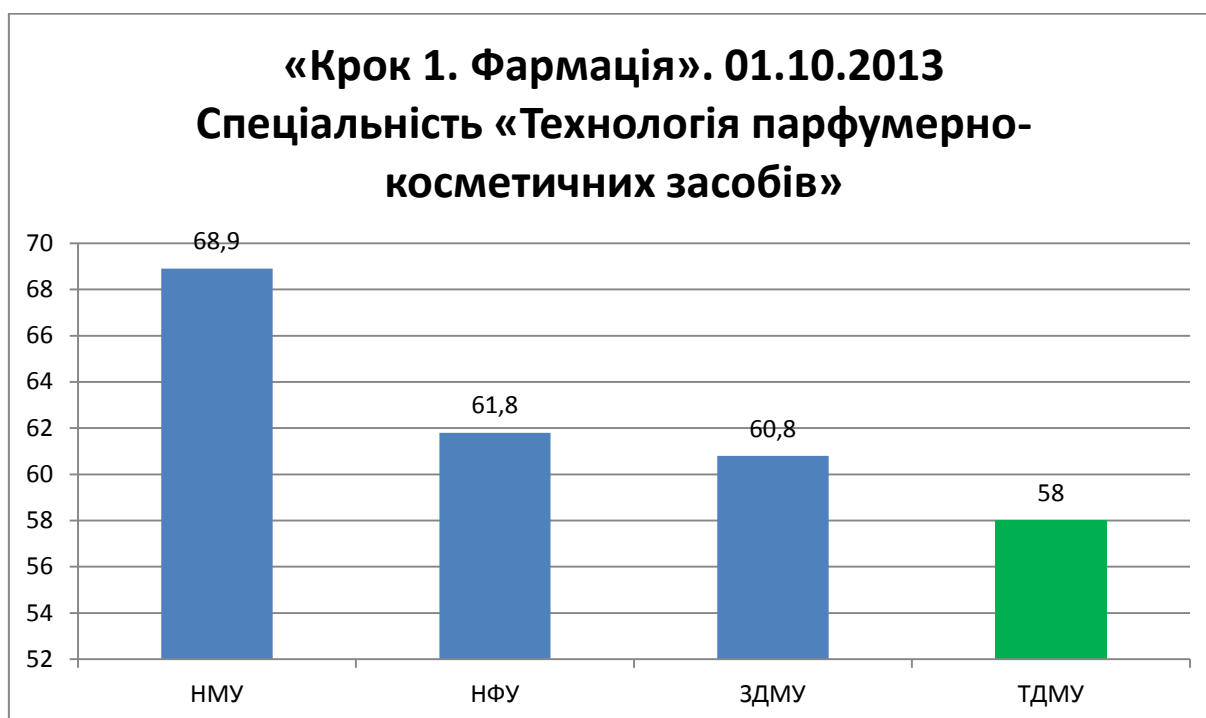
Результати складання ліцензійного інтегрованого іспиту студентами-громадянами України для порівняльного аналізу «Крок 1. Фармація». 01.10.2013 Спеціальність «Клінічна фармація»

Назва ВНЗ	Кількість студентів	Середнє по ВНЗ (%)	Бюджет		Контракт	
			Кількість студентів	Середній результат	Кількість студентів	Середній результат
БДМУ	12	55,8	0	0,0	12	55,8
ВНМУ	8	50	0	0,0	8	50
КДМУ	12	56,9	0	0,0	12	56,9
ЛНМУ	7	65,9	0	0,0	7	65,9
НФУ	15	60,7	0	0,0	15	60,7
Національний показник	54	57,9	0	0,0	54	57,9



Результати складання ліцензійного інтегрованого іспиту студентами-громадянами України для порівняльного аналізу «Крок 1. Фармація». 01.10.2013 Спеціальність «Технологія парфумерно-косметичних засобів»

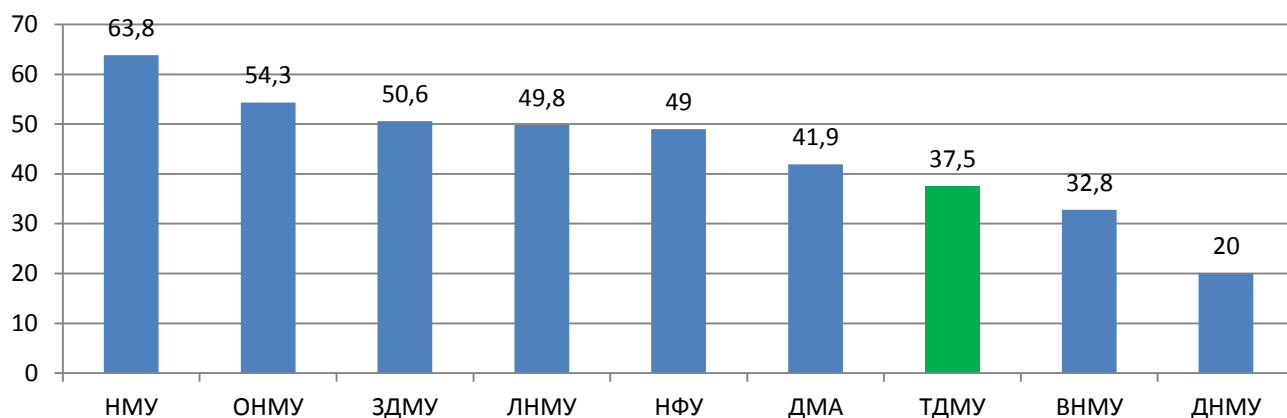
Назва ВНЗ	Кількість студентів	Середнє по ВНЗ (%)	Бюджет		Контракт	
			Кількість студентів	Середній результат	Кількість студентів	Середній результат
ЗДМУ	21	60,8	0	0,0	21	60,8
НМУ	32	68,9	0	0,0	32	68,9
ТДМУ	4	58	1	54,5	3	59,2
НФУ	41	61,8	0	0,0	41	61,8
Національний показник	98	63,7	1	54,5	97	63,8



Результати складання ліцензійного інтегрованого іспиту студентами-громадянами іноземних держав (іноземці російськомовні)
«Крок 1. Фармація». 01.10.2013 Спеціальність «Фармація»

Назва ВНЗ	Всього студентів	Середнє по ВНЗ (%)
ВНМУ	2	32,8
ДМА	23	41,9
ДНМУ	1	20
ЗДМУ	16	50,6
ЛНМУ	5	49,8
НМУ	8	63,8
ОНМУ	8	54,3
ТДМУ	1	37,5
НФУ	79	49
Всього:	143	48,7

**«Крок 1. Фармація». 01.10.2013 Спеціальність
«Фармація». Студенти-громадяни іноземних
держав (російськомовні)**



Результати складання ліцензійного інтегрованого іспиту студентами-громадянами іноземних держав (іноземці англомовні)
«Krok 1. Pharmacy». 01.10.2013 Спеціальність «Фармація»

Назва ВНЗ	Всього студентів	Середнє по ВНЗ (%)
ВНМУ	2	58
ЛНМУ	9	67,1
ТДМУ	25	55,9
НФУ	202	57
Всього:	238	57,3

**«Крок 1. Фармація». 01.10.2013 Спеціальність
«Фармація». Студенти-громадяни іноземних
держав (англомовні)**

